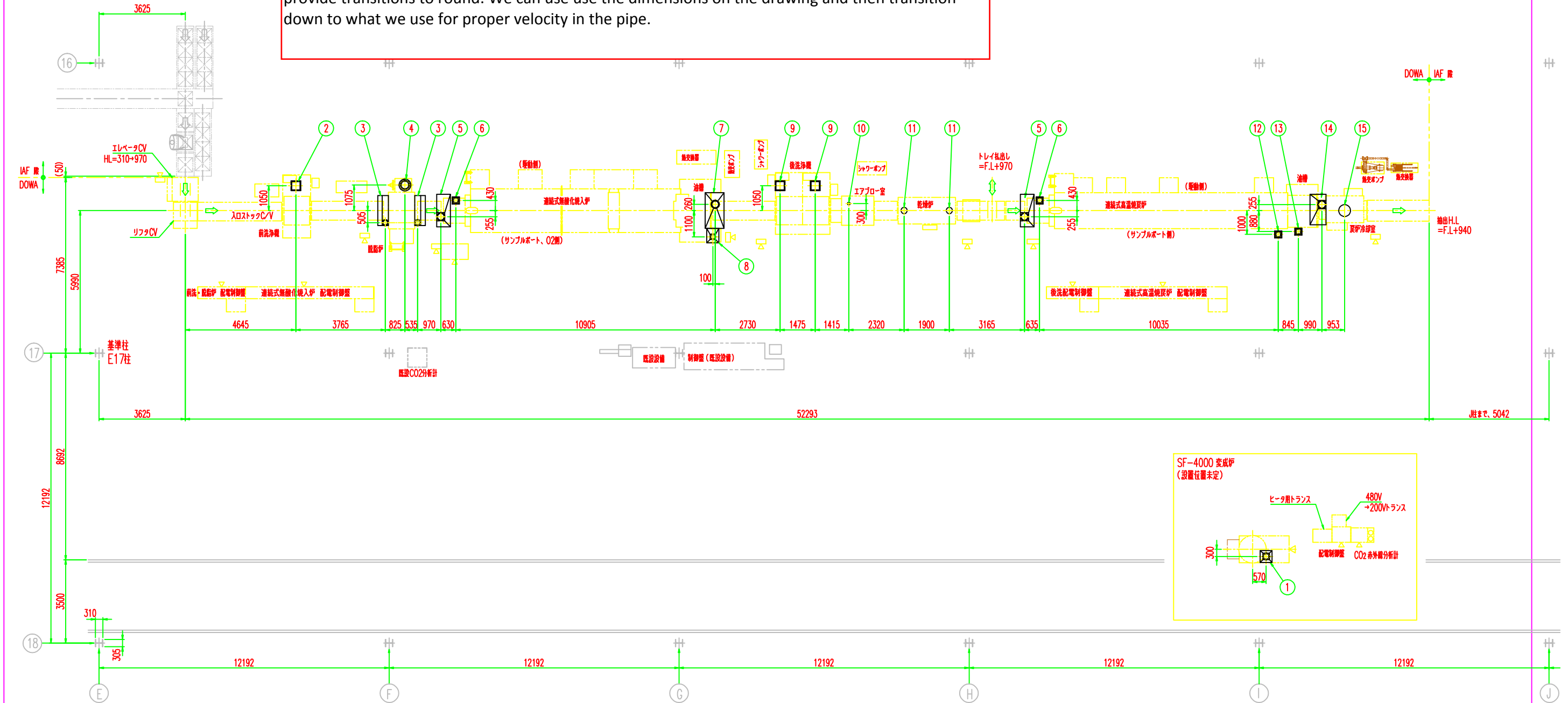


【図面取扱いのお願い】  
図面には機密事項が含まれています。取扱いには十分ご配慮頂き、複写・流用は禁止します。

Connect Jacob Tubing to points 5,6,12,13,14; these are 5 hoods. The exact diameter is shown in mm. We will need fire dampers on each hood.  
Fred will calculate the air volume as it is shown on the drawing in m3/min for each hood.  
(3) A-Smoke 20 units with interconnecting plenum connections to make an A-Smoke 60 unit. Figure to duct plenum box into each side of the units. They will sit on the right hand side of the drawing about 6' out from the heat treat furnace.  
The dimensions are shown in millimeters. There are 254 mm/1 foot. They are shown on the bottom of the layout area of the equipment. For the height, use the maximum height off of the floor for the hood connection to be 12 feet. The three A-Smoke 20 units, ganged together as one unit will sit on the floor near hood # 14 (last hood) on right. Position units 6 feet away from the quench line. From the centerline of the quench line to the end of the equipment is 10 feet estimated. Also note each hood connection will be square and supplied with the quench unit from Japan. We will need to provide transitions to round. We can use the dimensions on the drawing and then transition down to what we use for proper velocity in the pipe.



番号	個数	名称	接続仕様 (口径、高さ)	排風量 1ヶ所あたり (m <sup>3</sup> /min)	フード図
1	1	変成炉エキスス	φ250, F.L.+2800	11	TH-899-30058
2	1	前洗浄機-蒸気排出	φ350, F.L.+3400	20 #1	TH-995-30088
3	2	酸洗炉フード	φ200, F.L.+3400	26	TH-1007-20263
4	1	酸洗炉燃焼排気	φ350, F.L.+2700	9	TH-868-30504
5	2	搬入室入口フード	φ300, F.L.+3400	35	TH-1091-20131
6	2	搬入室エキススフード	φ200, F.L.+2700	4	TH-927-30159
7	1	焼入炉油槽出口フード	φ300, F.L.+3400	54	TH-1091-20026
8	1	焼入炉油槽エキススフード	φ200, F.L.+2300	14	TH-1091-30001
9	2	後洗浄機-蒸気排出	φ350, F.L.+2600	20 #1	TH-995-30088
10	1	エアブロー室-エア排気	φ115, F.L.+2660	-	フードなし
11	2	乾燥炉排気	φ300, F.L.+3700	-	フードなし
12	1	炭炉均熱2室エキススフード	φ200, F.L.+2700	4	TH-927-30159
13	1	炭炉油槽エキススフード	φ200, F.L.+2700	4	TH-927-30159
14	1	炭炉油槽出口フード	φ300, F.L.+3400	38	TH-1007-20149
15	1	冷却室排気	φ650, F.L.+2180	240 #2	TH-1091-10112

\*1 設備側ミストコレクターの定格風量  
\*2 設備側冷却ファンの定格風量 (ファン2台分)

＜基本仕様＞  
設備搬送レベル=F.L.+940 (リフター部除く)  
電源仕様: 480V  
処理重量: 230kg/グロス・トレイ  
ワーク寸法: 600W×600L×600H (mm)

- 注記
1. 各機が込みダクトおよびメインダクトの施工は設備搬入・据付け後施工願います。
  2. 各機が込み位置は、詳細設計により変更する場合があります。
  3. 洗浄機の排気には水分が含まれますので、他のダクトへの機が込みは極力避けて下さい。
  4. 各フード位置には、全て相フランジが付ききます。

原簿番号: TH-1396-10003

THIRD ANGLE PROJECTION  
SCALE 1:80  
DR. かげひ '12-11-12  
DS.  
CHK. 河合 '12-11-13  
APP. 竹内 '12-11-13

**DOWA**

(株) 青山製作所 熊本向

TITLE

熱処理設備フード位置図

DWG.NO.

TH-1396-10004

△	△	△	△	△	△
SYM	REVISION	DATE	DS.	APP.	APP.